

Le RSA, c'est quoi ?

Le Revenu de solidarité active (RSA) est un revenu minimum versé aux personnes sans emploi ou ayant une activité professionnelle à faible revenu.

Son montant varie selon la situation de l'allocataire (composition familiale, ressources).

Ce revenu garantit également un accompagnement social ou professionnel personnalisé pour faciliter l'accès à l'emploi.

Le RSA est financé par le Département du Nord et l'État. Il est versé par la CAF ou la MSA.

Le RSA s'adresse :

→ aux personnes âgées de 25 ans et plus ;

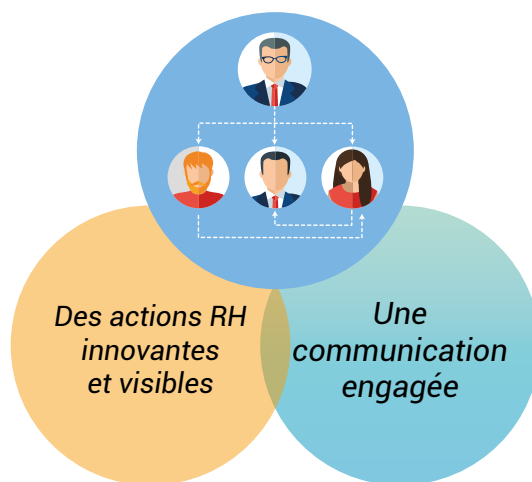
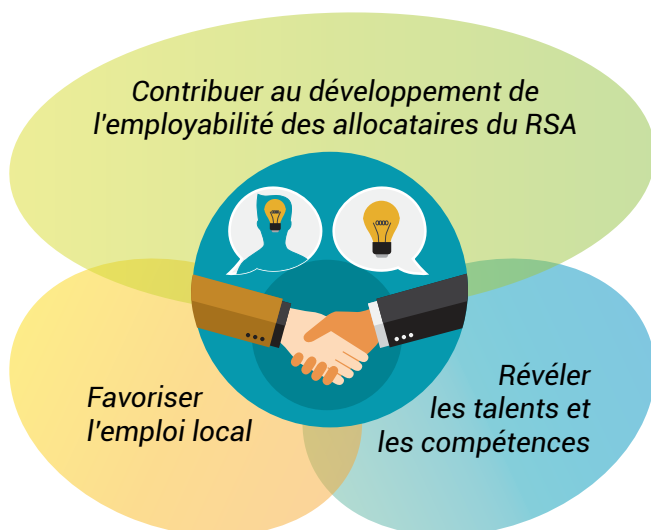
→ aux jeunes de 18 à 24 ans s'ils sont parents isolés ou s'ils justifient d'une certaine durée d'activité professionnelle.



Pourquoi employer un allocataire du RSA ?

**DES ACTIONS
POUR L'INSERTION
PROFESSIONNELLE**

**UN IMPACT DIRECT
SUR L'IMAGE
DE L'ENTREPRISE**



Pour vos
RECRUTEMENTS,
ayez le réflexe
DÉPARTEMENT !

Nord
le Département est là →

