

Prêt d'expositions temporaires



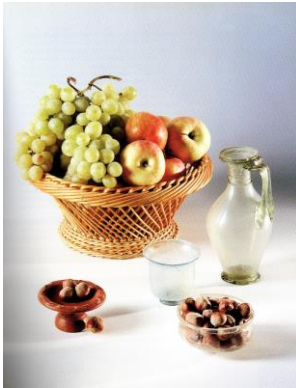
Prêt d'une exposition au collège de Pecquencourt

Les expositions sont prêtées gracieusement aux collèges du département qui en font la demande. En dehors des périodes scolaires, elles sont disponibles pour d'autres prêts : médiathèques, musées ... Ces expositions intéressent particulièrement les enseignants en lettres, en histoire et les documentalistes. Des questionnaires sont envoyés en amont par mail afin d'aider les enseignants à effectuer librement leurs visites.

Les expositions sont constituées de panneaux sur toile (format : H 152 cm, l. 80 cm) à suspendre sur des grilles avec des crochets (fournis).

Liste des expositions prêtées par le service archéologique

Qu'est-ce qu'on mange chez les Romains ?



1. Comment sait-on tout ça ?
2. Les premiers Romains : de grands mangeurs de céréales
3. Les produits de base de la cuisine romaine
4. Manger dehors ou manger chez soi
5. Us et coutumes : manger chez les Romains
6. Les fruits et les légumes
7. Des menus pauvres en viande
8. Les produits de la mer
9. À boire ! Chez les Romains
10. Le vaisselier gallo-romain

Qu'est-ce qu'on mange chez les Gaulois ?



1. Panneau d'accueil
2. Comment sait-on tout ça ?
3. Celtes ? Gaulois ?
4. Us et coutumes : manger chez les Gaulois
5. On mange du porc, du bœuf et du mouton ...
6. Mais aussi du cheval et du chien.
7. La chasse et le gibier
8. Produits de l'air et de la mer
9. Les boissons
10. Les céréales
11. Fruits et légumes

Rites funéraires en Gaule romaine



1. Panneau d'accueil
2. La mémoire des morts chez les Romains
3. Usages funéraires romains
4. L'incinération en Gaule romaine
5. Usages funéraires gallo-romains
6. Une nécropole urbaine à Bagacum
7. Deux tombes privilégiées
8. Les offrandes funéraires des caveaux de Cantin
9. Les sépultures, témoins de la romanisation

Mémoires et cours d'eau



Douai, Bibliothèque municipale, ms 1183, t. III, f. 190v-191

1. Panneau d'accueil
2. Les crues au Moyen Age
3. Aléa et prévention du risque inondation
4. Aménagements et pollution : les conséquences sur la vie aquatique
5. Reconstituer la végétation d'autrefois : enquête palynologique
6. Des paysages qui bougent : l'évolution des zones humides dans les fonds de vallée
7. Aménager les cours d'eau : d'hier à aujourd'hui
8. Préserver, restaurer : la gestion d'aujourd'hui pour la biodiversité de demain
9. Les aménagements du parc de l'abbaye de Liessies