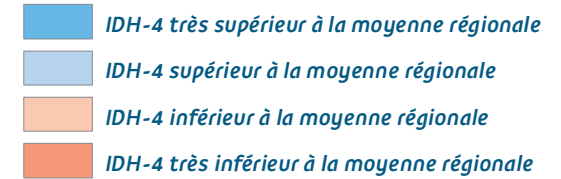


Déclinaison communale de l'Indice de Développement Humain (IDH-4) en Nord - Pas de Calais en 2011

IDH4

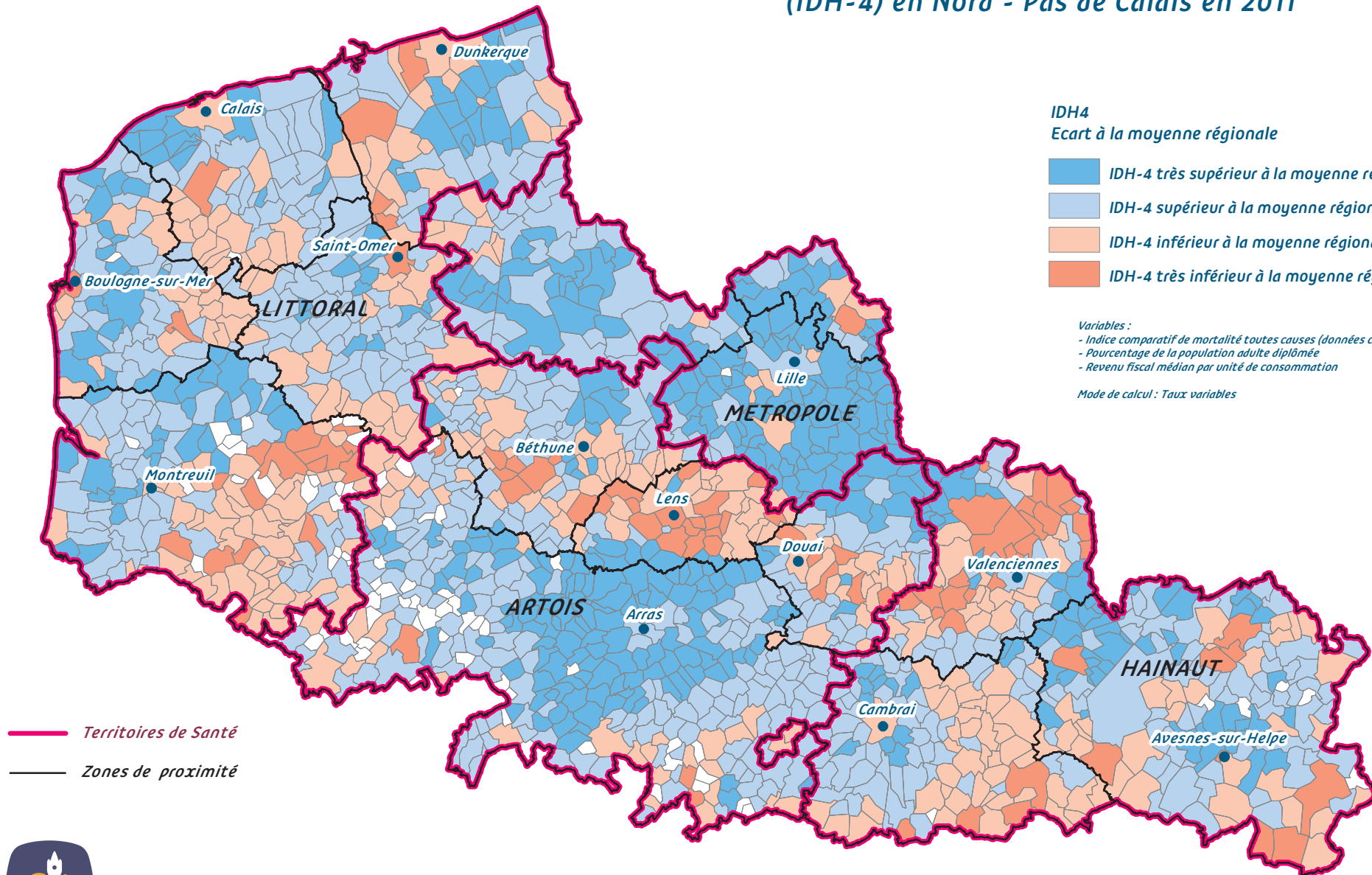
Ecart à la moyenne régionale



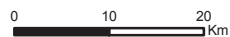
Variables :

- Indice comparatif de mortalité toutes causes (données cantonales)
- Pourcentage de la population adulte diplômée
- Revenu fiscal médian par unité de consommation

Mode de calcul : Taux variables



Territoires de Santé
 Zones de proximité



Source : INSEE (RP), DGI, ORS, Région Nord-Pas de Calais, Calcul D2DPE



D2DPE / IGAS / RM 2014-158 - Novembre - 2014 - SL