

**ATELIERS CITOYENS DEPARTEMENTAUX « BIEN VIEILLIR »**

Bailleul – Flandre intérieure

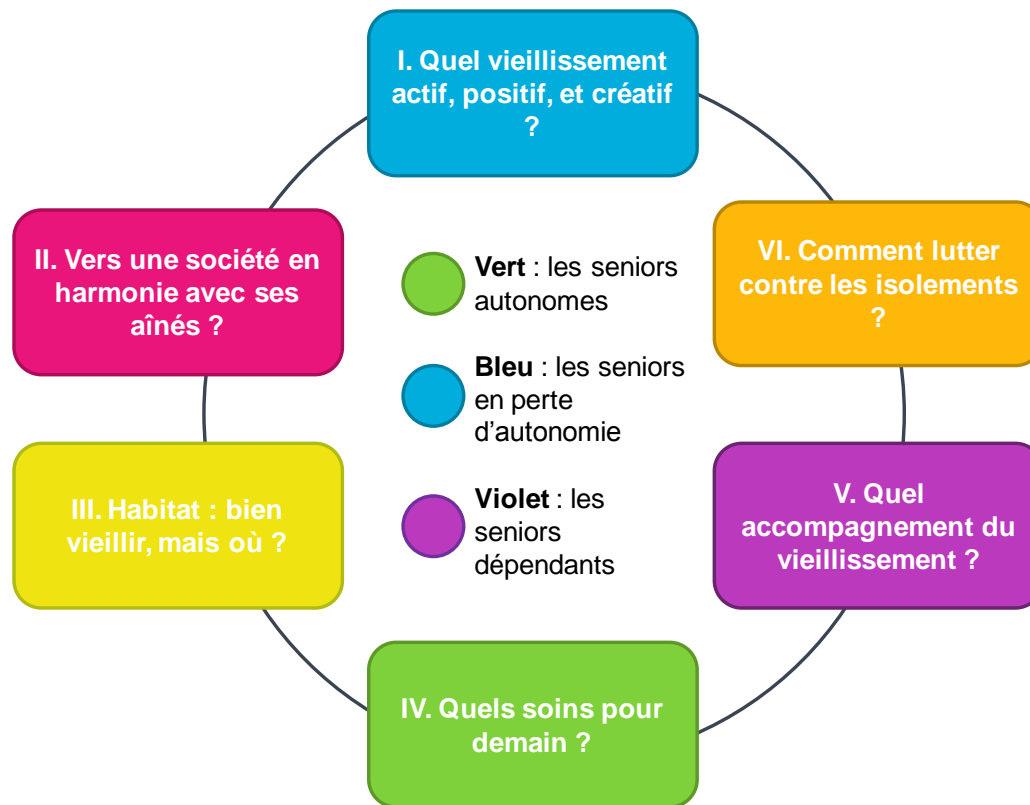
20 mai 2014

**90 participants**

*Les mots du Bien vieillir : « Pour vous, bien vieillir c'est ... »:*



# I. LA PRIORISATION DES ENJEUX DU BIEN VIEILLIR



**18 thématiques regroupées en 6 grands enjeux** ont été identifiées sur la base de l'appel à contribution représentant:

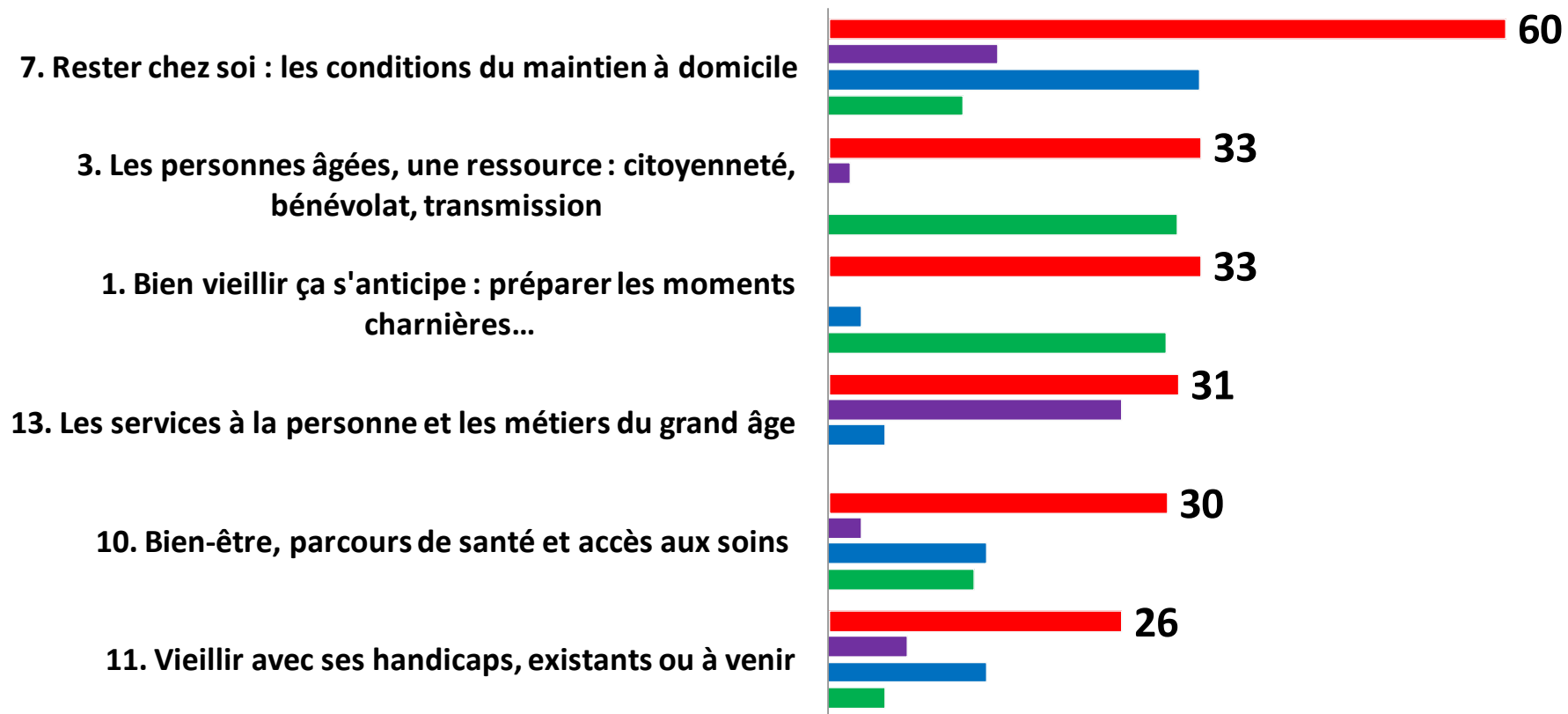
- 11 réunions : 330 acteurs issus de 245 structures
- 66 contributions sur *jeparticipe.lenord.fr*
- 62 commentaires sur Facebook
- 1060 questionnaires remplis
- 250 participants au forum de lancement

L'ensemble de ces contributions a également fait ressortir un élément majeur pour comprendre le bien vieillir : la question de l'autonomie, la pleine possession ou non de ses propres moyens, physiques ou mentaux est, quel que soit l'âge, un élément indispensable à prendre en compte.

Trois distinctions en termes de « public » concerné ont ainsi été créées afin de toucher au plus près les réalités du Bien vieillir : autonome, en perte d'autonomie ou dépendants, sont les termes qui résument ces situations, qui renvoient à des problématiques différentes et appellent à des solutions adaptées.

**RESULTATS DES VOTES DE PRIORISATION POUR LE BIEN VIEILLIR EN FLANDRE INTERIEURE:**  
**Zoom sur les 6 thèmes prioritaires en fonction des publics concernés (total : 472 votes)**

■ TOTAL DES VOTES ■ SENIORS DEPENDANTS ■ SENIORS EN PERTE D'AUTONOMIE ■ SENIORS AUTONOMES

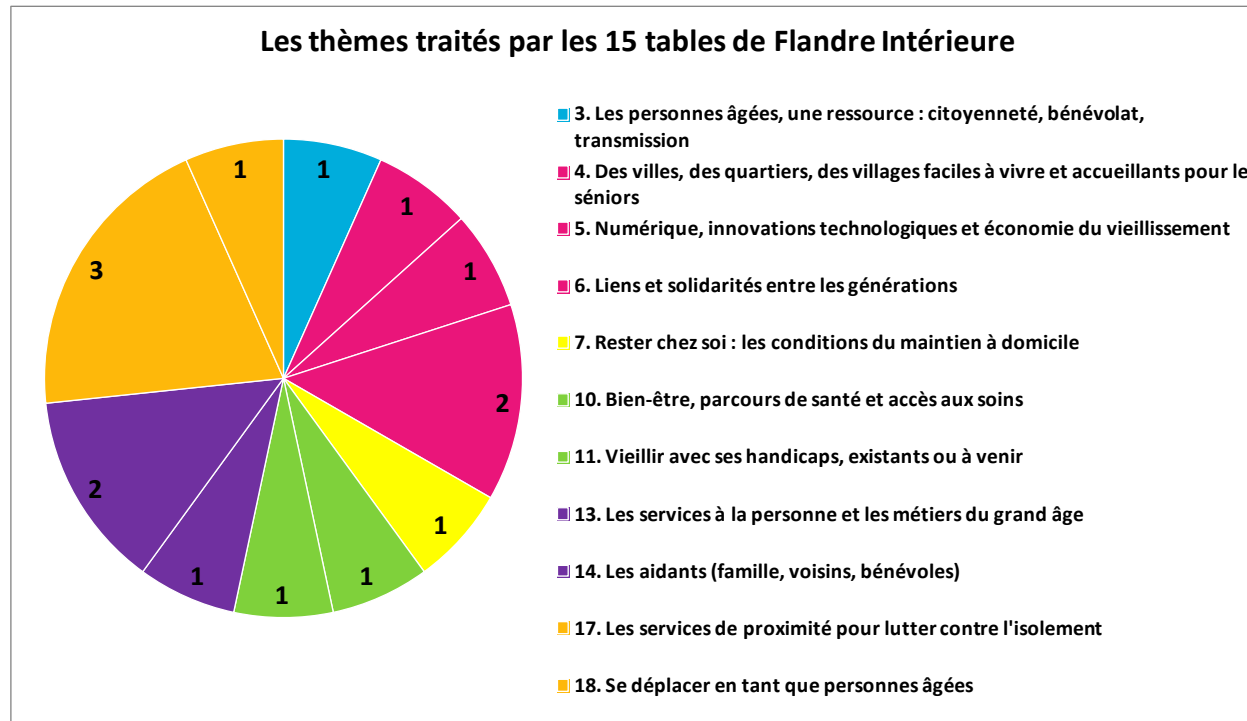


**RESULTATS DES VOTES DE PRIORISATION POUR LE BIEN VIEILLIR EN FLANDRE INTERIEURE**  
**Ensemble des 18 thèmes (total : 472 votes)**



## II. LES THEMES TRAITES AUX TABLES

15 tables ont travaillé à Bailleul, soit 90 participants.



A Bailleul, 2 tables sur 15 ont traité les thèmes n°6 et n°14, 3 tables le thème n°17 « *Les services de proximité pour lutter contre l'isolement* ».

Les couleurs correspondent à celles des six grands enjeux :

- **Bleu** : I. Quel vieillissement actif, positif et créatif ?
- **Magenta** : II. Vers une société en harmonie avec ses aînés ?
- **Jaune** : III. Habitat : bien vieillir, mais où ?
- **Vert** : IV. Quels soins pour demain ?
- **Violet** : V. Quel accompagnement du vieillissement ?
- **Orange** : VI. Comment lutter contre les isolements ?

### III. LES PROPOSITIONS DES TABLES

A l'issue du vote de priorisation des thèmes et du choix de l'un d'eux par chaque table, il est proposé de réaliser un diagnostic sous forme de projection : « notre futur souhaitable sur ce thème » ; puis d'établir une liste de propositions concrètes issues de ce diagnostic. Ces propositions d'initiatives ou d'actions qu'il faudrait mettre en œuvre ont la possibilité d'être détaillées pour la ou les plus importantes selon le groupe.

**A Bailleul, les 15 tables ont complété une *fiche proposition* chacune, soit 15 au total.**

Les propositions sont ici regroupées selon les 6 grands enjeux déterminés lors de l'appel à contribution. Il faut cependant garder à l'esprit une lecture transversale de ces propositions, qui bien souvent ne s'inscrivent pas dans un seul enjeu mais se répondent et se complètent.

#### 1. Quel vieillissement actif, positif, et créatif ?

- **Créer un *Collectif d'Echange de Compétences* « CD2C »**

Afin de créer une dynamique positive de reconnaissance des compétences des personnes âgées, il est utile de concevoir une structure simple (association, coopérative) dans chaque ville qui formerait une banque de connaissances où chacun peut solliciter les compétences des autres et proposer les siennes réciproquement. Ces collectifs facilitant le maintien dans une citoyenneté active peuvent être portés par les centres sociaux, des écoles ou encore des CLIC.

- **Créer un lieu ressource multiservices**

Pour faciliter le maintien des séniors au sein de la société, des lieux adaptés à leurs besoins d'apprentissage en technologies nouvelles doivent être pensés. Ainsi une maison itinérante à l'image des bibliobus ou des maisons de santé qui regroupent plusieurs métiers et services, peut être créée. Le choix du nom de cet espace peut également faire l'objet d'une concertation.

## 2. Vers une société en harmonie avec ses aînés ?

- **Créer une plateforme internet unique d'échanges, officielle et connue de tous**

Soutenue et portée par une structure publique, cette plateforme internet permet de communiquer sur les droits, de mettre en relation les acteurs et de soutenir les aidants. Différents éléments doivent faciliter la navigation sur cette plateforme : un forum, des discussions instantanées, de l'information sur les droits alimentée par les CLIC, des espaces de communication pour les associations.

- **Créer un système alternatif d'échange de services entre générations**

Pour lutter contre le délitement du lien social et avec l'aide d'un facilitateur (association, portage communal du CCAS, etc.), il s'agit de faciliter l'échange réciproque de savoirs afin que chacun y trouve son compte et qu'il y ait une réciprocité dans le bénéfice retiré (couture, assistance informatique, etc).

- **Faciliter l'accès aux services numériques pour les personnes âgées**

Comme les organismes et institutions publiques sont de moins en moins présents physiquement, il est utile d'organiser une formation à deux niveaux : pour les personnes âgées et pour les personnes qui les entourent. Avec des dotations en matériel et la formation d'intervenants à l'accueil de ce public et à ses problématiques, la formation des personnes âgées au numérique doit se faire de manière équitable entre les espaces ruraux et les zones urbaines, en s'appuyant sur les acteurs locaux (centres sociaux, maisons de quartier, associations, etc.).

- **Développer les liens intergénérationnels**

Pour favoriser le « mieux vivre ensemble », il est nécessaire de décentraliser l'information à l'échelle de la commune, d'utiliser les outils numériques ou encore de développer des postes aidés d'agents de convivialité pour assurer le lien et alerter les professionnels si besoin.

### 3. Habitat : bien vieillir mais où ?

- **Concevoir l'Ehpad à domicile**

Pour lutter contre le manque d'ouverture vers l'extérieur de la part des Ehpad, il s'agit de créer les conditions pour pouvoir bénéficier à domicile de tous les services de ce type de structure. Le Conseil général peut faciliter la mise en place de service type SPASSAD (Service polyvalent d'aide et de soin à domicile) afin de procurer à chaque personne âgée des services multiples, coordonnés et complémentaires avec un coût régulé.

### 4. Quels soins pour demain ?

- **Valide ?! Un valide devient invalide**

Proposition pédagogique afin de faire ressentir et expérimenter sensoriellement les situations vécues par les invalides au quotidien, il s'agit pour les associations et les CLIC de proposer un jeu de rôle aux valides pour transformer leurs perceptions.

- **Créer une "PMI" (Protection maternelle et infantile) pour personnes âgées**

Le financement d'une consultation par an au sein de locaux de la commune, avec l'envoi systématique d'une invitation, permet de renforcer la proximité des soins, la prévention et d'éviter les hospitalisations d'urgence. Ces permanences tenues par des généralistes (et prises en charge par la sécurité sociale) servent à orienter les personnes âgées vers des spécialistes et repérer celles qui ne répondent pas au courrier d'invitation. Des permanences de spécialistes ouvertes à toute la population pourraient également être mises en place.

### 5. Quel accompagnement du vieillissement ?

- **Humaniser les pratiques des professionnels de santé et des aides à domicile**

Afin de favoriser la place laissée à l'humain, au « care », il est nécessaire de travailler sur des logiques partenariales et humaines au sein des formations professionnelles initiales et continues et de développer des temps de rencontre entre les aidants, les professionnels et la personne âgée pour faire le point sur les besoins de la personne.



## 6. Comment lutter contre les isolements ?

- **Création de référents de proximité géographique**

Il s'agit de la création d'un service de proximité orienté vers la personne dont l'objectif est de créer un système d'alerte échelonné selon les besoins et de créer du lien social avec les personnes âgées isolées. Des chargés de mission territoriaux encadrent et forment des jeunes et des retraités bénévoles, référents de territoire géographique se rendant au domicile.

- **Réaliser une compensation des isolements par réciprocité**

Cette proposition s'appuie sur la création d'une structure de proximité qui favorise les rencontres, les échanges, le soutien et où une grande place à la créativité est donnée. Cet espace à ne pas institutionnaliser doit cependant faire le lien avec les institutions en charge de l'accompagnement des personnes isolées afin de pouvoir mettre en place, par exemple, un service à la carte de déplacements.

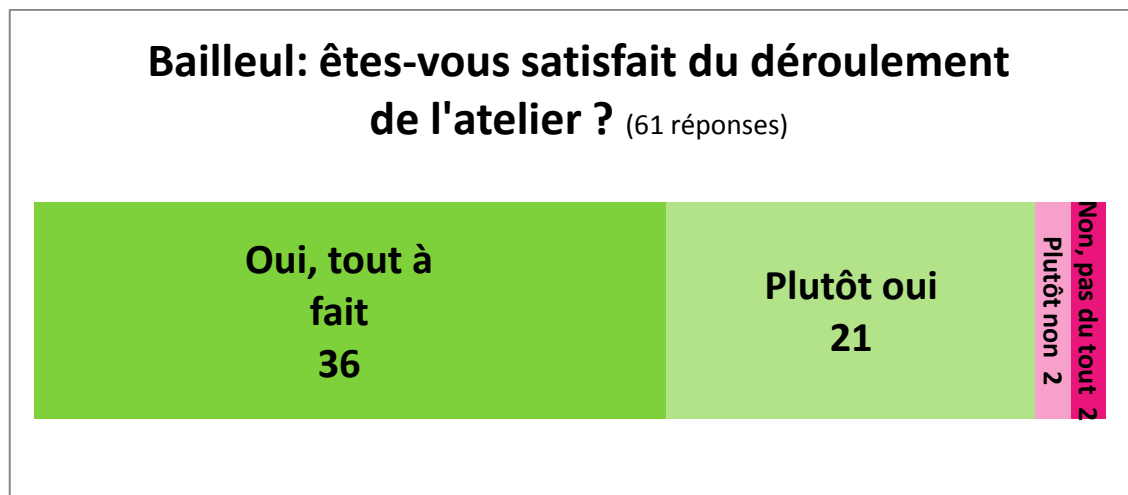
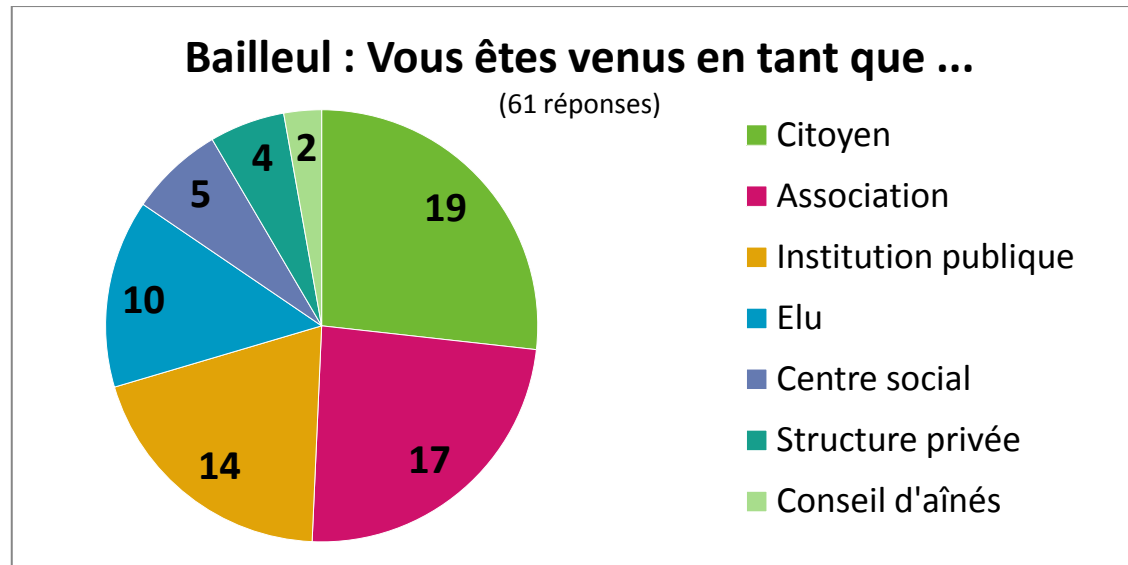
- **Ah j'ai des projets! Agé ? Des projets ! / Détecter et lutter contre l'isolement (2 tables)**

Le bien vieillir passe par la lutte contre les exclusions. En impliquant différents acteurs (bénévoles, associations, acteurs sociaux, CCAS, plateforme de compétences), il est nécessaire d'effectuer un repérage au cas par cas des besoins de santé, des difficultés personnelles, des motivations, des envies ou encore des besoins domestiques des personnes isolées. Ecouter et prendre en compte la parole des personnes âgées, leur redonner de l'importance est essentiel.

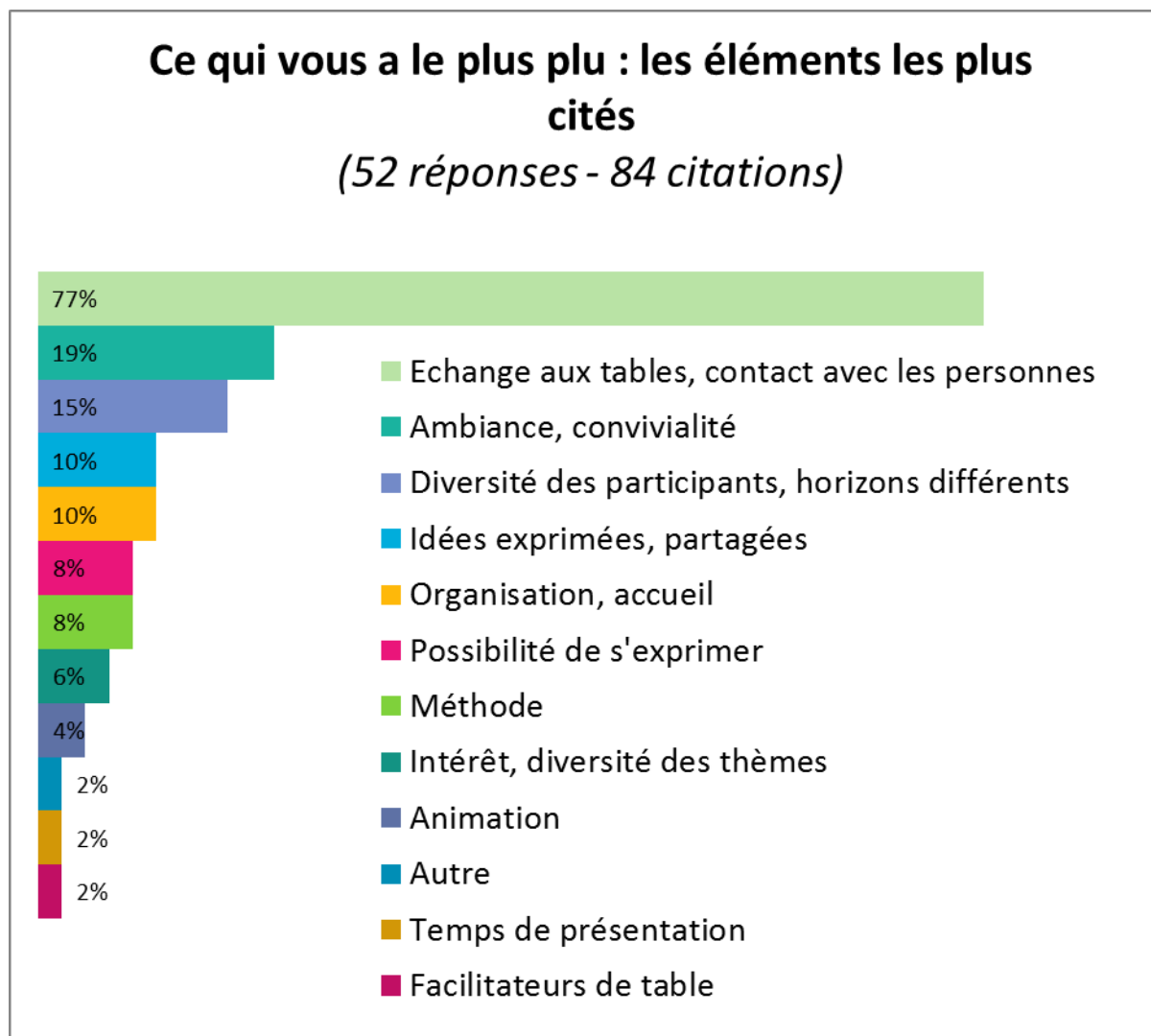
- **Développer le transport à la demande pour les personnes âgées et les aidants, avec ou sans accompagnement**

Cofinancé par le Conseil général et les municipalités qui gèrent le service localement, il s'agit de créer un transport à la demande afin de pouvoir se rendre de manière sereine et sécurisante à tout type de rendez-vous, pour faire ses courses, etc. Il est souhaitable préalablement d'initier des rendez-vous de solidarité par des bénévoles se rendant chez les personnes isolées et de créer parallèlement un conseil municipal d'enfants qui aborde des actions auprès des personnes âgées de la commune.

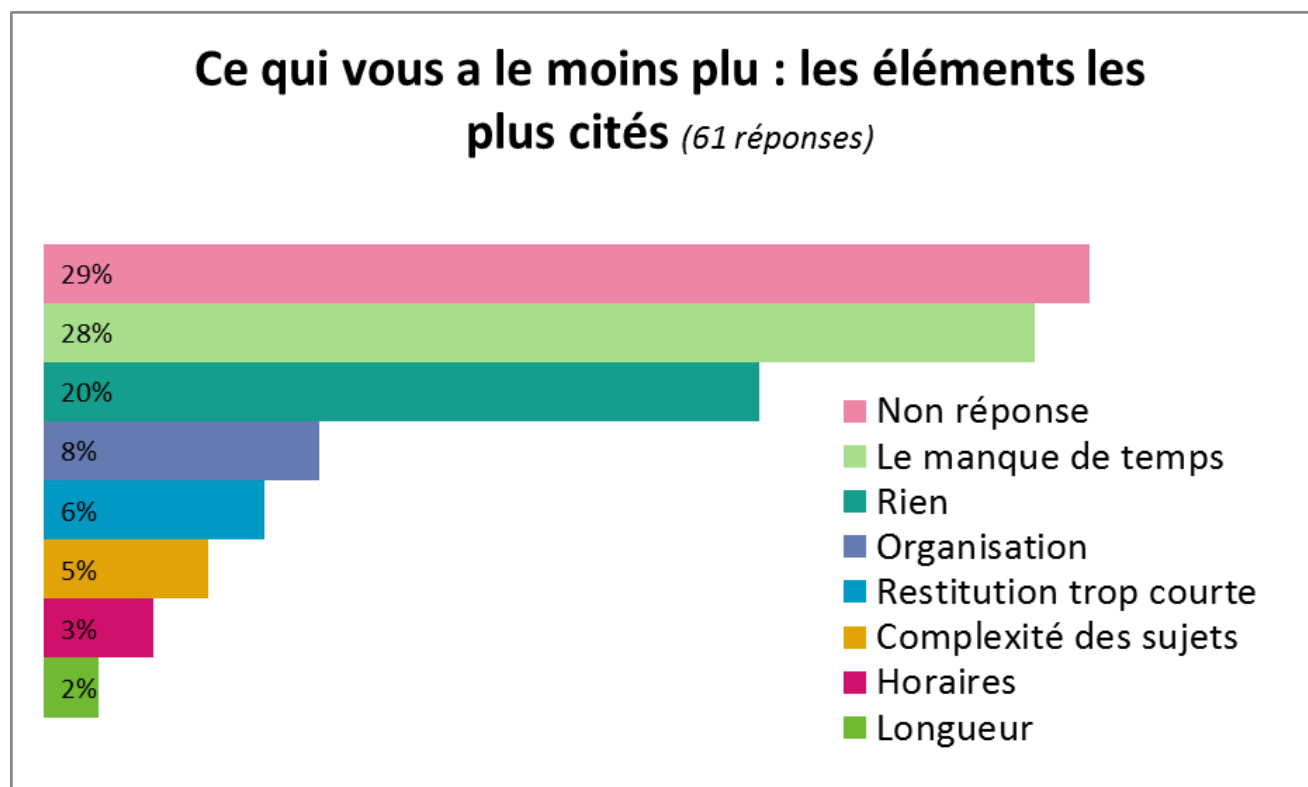
#### IV. LES PARTICIPANTS DE FLANDRE INTERIEURE – 90 PARTICIPANTS



## Ce qui vous a le plus plu ...



## Ce qui vous a le moins plu ...



Remarques, expression libre :

