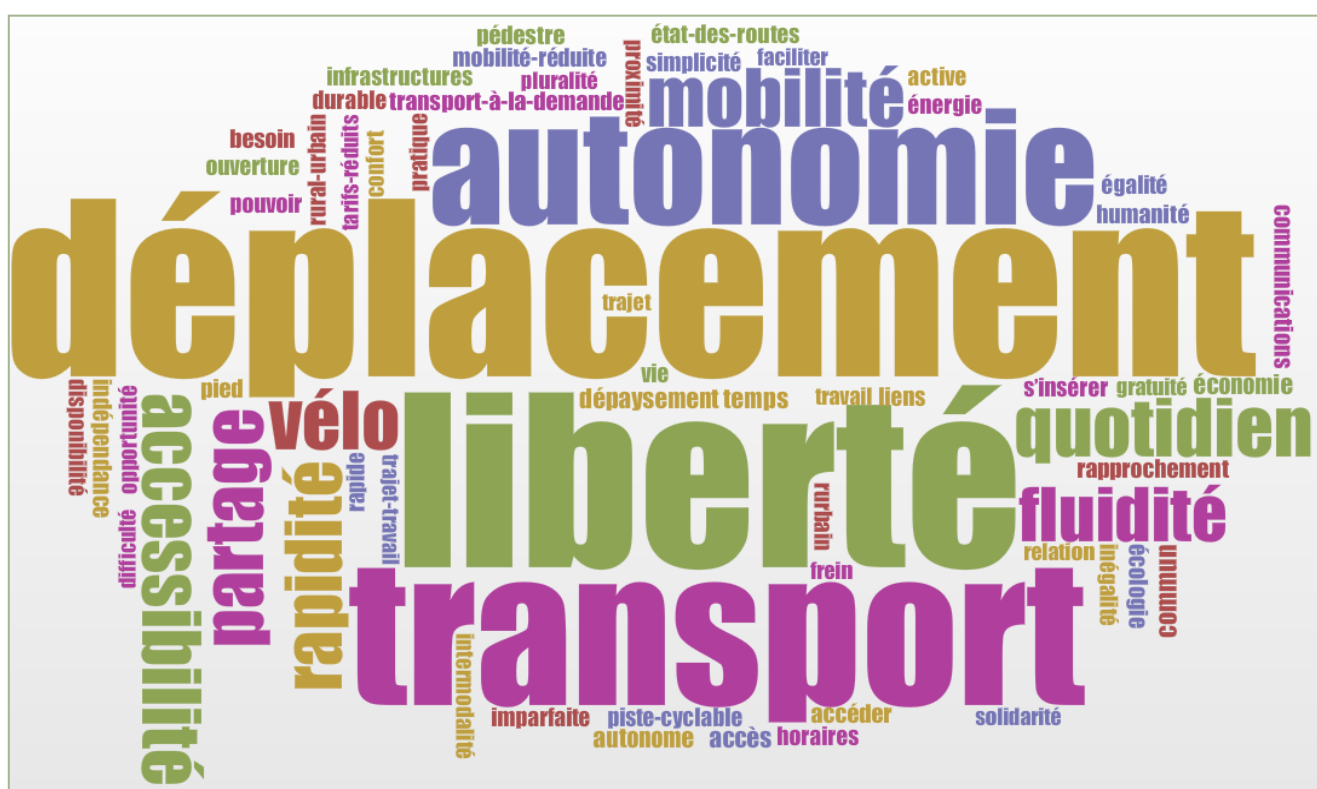


**Ateliers Citoyens Départementaux sur la Mobilité
Arrondissement de Dunkerque – Flandre maritime**

Gravelines - Espace Sportica

7 mars 2013

95 participants

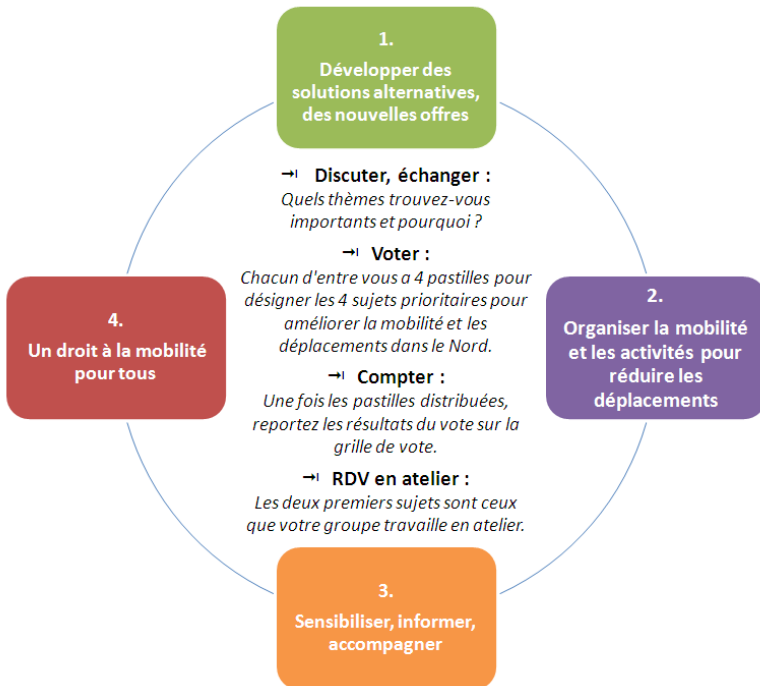


Les mots de la mobilité sur la Flandre maritime : la mobilité pour vous c'est...

Près de 95 personnes étaient présentes à l'Atelier citoyen de l'arrondissement de Dunkerque – Flandre maritime pour débattre de la mobilité sur le département. Patrick KANNER, Président du Conseil général, Didier MANIER, 1^{er} Vice-président du Conseil général en charge des transports et des infrastructures et Bertrand RINGOT, Vice-président de la Communauté urbaine de Dunkerque en charge des transports, ont rappelé l'importance de la thématique de la mobilité dans le Nord et la nécessité d'associer les citoyens à la réflexion collective. En repartant des contributions déposées sur le site jeparticipe.lenord.fr, les participants, répartis par table au hasard, ont approfondi le débat engagé. Ils ont travaillé en deux temps : une étape de priorisation des enjeux par vote, puis une étape d'approfondissement de deux enjeux par table. Ce compte-rendu restitue les échanges et les productions qui ont eu lieu lors de cette soirée.

1- Priorisation par table des enjeux de la mobilité

Cartographie du débat – Les enjeux de la mobilité



22 enjeux de la mobilité sont ressortis de l'analyse des contributions déposées sur le site internet <http://jeparticipe.lenord.fr>. Ces 22 thèmes de travail ont été répartis en 4 familles :

1. Développer des solutions alternatives et des nouvelles offres ;
2. Organiser la mobilité et les activités pour réduire les déplacements ;
3. Sensibiliser, informer, accompagner ;
4. Un droit à la mobilité pour tous.

Résultats du vote de priorisation des 21 thèmes



2- Approfondissement des enjeux en atelier

Chaque table s'est rendue en atelier avec 2 thèmes à approfondir. En tout, **12 thèmes ont été traités** :

1. **Faciliter le passage d'un mode de transport à un autre, l'intermodalité. (7 tables)**
2. **Eduquer et sensibiliser les jeunes publics aux mobilités durables. (3 tables)**
3. **Centraliser l'information pour mieux prévoir ses itinéraires (3 tables)**
4. **Transporter les marchandises par voie fluviale et ferrée (3 tables)**
5. **Réduire la dépendance à la voiture individuelle (covoiturage, auto partage etc.) (2 tables)**
6. **Rapprocher les activités, services et lieux de vie pour réduire les temps de transport (2 tables)**
7. **Développer le transport à la demande dans les zones mal ou peu desservies.**
8. **Communiquer sur les avantages comparés des différents transports : Quel coût ? Quel impact écologique ?**
9. **Aider ceux qui ne se déplacent pas ou plus : lever les freins financiers et psychologiques.**
10. **Prendre en compte les différences entre territoires, zones rurales, urbaines et périurbaines.**
11. **Utiliser des moyens de transports plus écologiques.**
12. **Lever les obstacles à l'insertion professionnelle liés à la mobilité.**

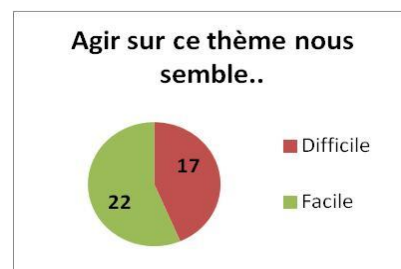
Dix thèmes n'ont pas été traités parmi lesquels certains avaient remporté un nombre notable de votes:

- Repenser la gouvernance des transports (10 votes)
- Réduire les déplacements quotidiens pour éviter les bouchons aux heures de pointes (17 votes)
- Garantir l'accessibilité pour les personnes à mobilité réduite. (18 votes)



N°1: Faciliter le passage d'un mode de transport à un autre, l'intermodalité

- 🗨️ Priorité du thème : n°1/22
- 🗨️ **44% des participants ont voté pour ce thème**
- 🗨️ **Sept groupes** ont travaillé ce thème
- 🗨️ **Facile car** on connaît les interlocuteurs ; ça se fait déjà ailleurs.
- 🗨️ **Difficile car** un grand nombre d'intervenants différents ; besoin d'une volonté politique renforcée ; fort coût changement de mentalité nécessaire.



Qu'est-ce qu'on veut ? Quelle serait la situation idéale ?

THEMES	ENJEUX / OBJECTIFS / PROPOSITIONS	POINT DE VIGILANCE / CONDITIONS
Transports en commun	Un titre de transport unique y compris pour louer des vélos et des voitures. L'uniformisation des réseaux Un accès facile à l'information Une meilleure cohérence des horaires entre les différents transports.	Assurer les correspondances. Intervalle train-bus de 15 min maximum Sur Smartphone indiquer les retards Un temps d'attente optimisé entre les différents modes de transports Une interconnexion des différents réseaux passerelles Améliorer la sécurité des passagers dans les transports en commun
Covoiturage	Développer les parkings de covoiturage.	Avec abris
Vélos	Développer un système de vélos à la demande. Pouvoir prendre son vélo dans le bus et le TER.	Etre présents aux points stratégiques : gares, écoles, arrêts de bus
Parking	Parking relais sécurisés vélo et voiture avec une navette vers le centre-ville.	Réservés aux usagers des transports en commun
En général	Aménagement des pôles intermodaux secondaires (Gravelines, Bourbourg)	Penser la ville en pensant d'abord la mobilité

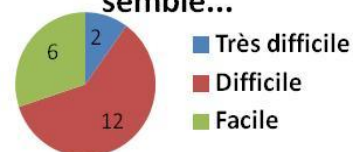
Pour y arriver, qu'est-ce qui doit être fait ?

Quoi?	Par qui ?
<ul style="list-style-type: none"> - Uniformisation du réseau (synchronisation des horaires et mise en cohérence des dessertes) et titre unique - Piste cyclable et vélo en libre service - Pôles intermodaux avec parking vélo/voiture - Site/application régional(e) de transports (covoiturage inclus) information centralisée - Parking sécurisé de covoiturage - Haut niveau de services et liaisons directes - Rapprocher les activités, adapter les horaires de travail, développer le télétravail, renforcer l'organisation entre entreprises 	<p>Les transporteurs et/ou les collectivités</p> <p>L'Etat et les collectivités Entreprises</p>

N°2 : Centraliser l'information pour mieux prévoir ses itinéraires

- 🗨️ Priorité du thème : n°2/22
- 🗨️ **32% des participants ont voté pour ce thème**
- 🗨️ **Trois groupes** ont travaillé ce thème
- 🗨️ **Difficile car** fort coût, travail important et multiples compétences des acteurs

Agir sur ce thème nous semble...



Qu'est-ce qu'on veut ? Quelle serait la situation idéale ?

THEMES	ENJEUX / OBJECTIFS / PROPOSITIONS	POINT DE VIGILANCE / CONDITIONS
Le périmètre géographique	Le périmètre régional	L'arrondissement n'est pas pertinent
Les modes de transport concernés	Les transports en commun mais aussi le vélo, le covoiturage, hippobus etc.	
Support et contenu de l'information	<ul style="list-style-type: none"> - Un site unique qui peut renvoyer vers les sites des AOTU - Un support interactif accessible à tous par le biais des nouvelles technologies. - Disposer d'un « lieu d'information » pour tous les modes de déplacement. Ce « lieu » serait une plate-forme internet regroupant les AOTU ou un accueil physique avec un stand par AOT et une personne à même de répondre aux questions. - Les temps de transport et le coût. 	<p>Harmonisation des formats sur les sites des AOTU</p> <p>Quel support pour ceux qui n'ont pas accès à internet ?</p> <p>Informez en temps réel des retards ou des perturbations.</p> <p>Mise à jour des informations.</p>

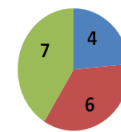
Pour y arriver, qu'est-ce qui doit être fait ?

Quoi ?	Par qui ?
<ul style="list-style-type: none"> - Un site internet commun - Un point d'information par secteur de l'agglomération - Former des agents d'accueil aux modes de déplacements alternatifs pour bien informer les usagers - Créer un guichet unique avec une possibilité de s'informer sur tous les modes de transports. - Voter la décision du site internet unique ; financer le site ; communiquer ; évaluer le coût; passer la commande en marché public. - Elaborer le cahier des charges, récolter les données et assurer la maintenance - Informer et accompagner les citoyens - Prévenir les différents opérateurs suffisamment en amont pour que l'information soit rassemblée. 	<p>Le SMIRT L'agglomération</p> <p>Chaque AOT</p> <p>SMIRT et toutes les AOTU</p> <p>Les collectivités et le Département</p> <p>Prestataire</p> <p>Prestataire et collectivité Le Département</p>

N°3 Eduquer et sensibiliser les jeunes publics aux mobilités durables

- 🗨️ Priorité du thème : **n°3/22**
- 🗨️ **29% des participants ont voté pour ce thème**
- 🗨️ Nombre de votes : **7% des votes**
- 🗨️ **Trois groupes** ont travaillé ce thème

Agir sur ce thème nous semble...



- Très difficile
- Difficile
- Facile
- Très facile

Qu'est-ce qu'on veut ? Quelle serait la situation idéale ?

THEMES	ENJEUX / OBJECTIFS / PROPOSITIONS	POINT DE VIGILANCE/ CONDITIONS
Le « parcours citoyen »	- Une action est déjà en place dans la commune de Gravelines. Il s'agit du parcours citoyen qui est à destination du public scolaire, qui emprunte les transports publics, pour éduquer ces publics.	Cette action est menée en partenariat avec DK Bus Marine.
Lever les freins psychologiques	- Dédramatiser l'utilisation des transports en commun. - Accompagner les personnes, conseil personnalisé/ - Famille témoin	Sensibiliser la personne pour éviter l'abus au quotidien. Equipe, moyens humains.
Apprendre à utiliser les outils.	- Permettre aux enfants dès le cycle primaire à partir d'ateliers et à l'aide des professeurs d'apprendre et appréhender le choix de leur mode de déplacement et leur itinéraire à partir de l'outil mis en place par le Conseil général du Nord	Professeurs préalablement sensibilisés.
Environnement	- Informer les enfants sur le respect de leur environnement - Favoriser le covoiturage, les transports en commun, les vélos	

Pour y arriver, qu'est-ce qui doit être fait ?

Quoi ?	Par qui ?
<ul style="list-style-type: none"> - Moyens humains : conseiller mobilité - Réforme de l'école ; intégrer les ateliers sur la mobilité au projet éducatif - Permettre aux différentes communes de connaître des actions comme « le parcours citoyen » pour la diffuser. - Rééduquer les parents sur les transports en commun - Sensibiliser les enfants sur la pollution urbaine 	<ul style="list-style-type: none"> - Chaque AOT - Education Nationale, enseignants, associations de parents d'élèves. - S'adresser à la maison des associations de Gravelines. - Organiser via les écoles des rencontres d'information entre parents, enseignants et élèves.

N°4 : Lever les obstacles à l'insertion professionnelle

- 🗨️ Priorité du thème : n°4/22
- 🗨️ **28% des participants ont voté pour ce thème**
- 🗨️ **Un groupe** a travaillé ce thème



Qu'est-ce qu'on veut ? Quelle serait la situation idéale ?

THEMES	ENJEUX / OBJECTIFS / PROPOSITIONS	POINT DE VIGILANCE / CONDITIONS
Offre	L'offre doit correspondre aux projets professionnels.	Des acteurs référents pour étudier la meilleure offre.
Tarifcation	Solidaire et progressive Aides conditionnées à une démarche d'insertion facilement mobilisable	Justice tarifaire
Monde du travail	Développement du télétravail Diffusion par l'entreprise de l'offre de transport existante pour s'y rendre.	Faciliter l'accès aux transports en commun pour ceux qui cherchent un emploi
Permis	Financement du permis par l'embauche (entreprise ou pôle emploi) ou en contrepartie d'un engagement citoyen	

Pour y arriver, qu'est-ce qui doit être fait ?

Quoi ?	Par qui ?
<ul style="list-style-type: none"> - L'entreprise peut proposer les informations de transport pour le jeune. - Guide de la mobilité (actualiser et animer) 	Pôle Emploi – Missions Locales et CCAS, 1 expert pour tous les conseillers



N°5 : Développer le transport à la demande dans les zones mal desservies

- 🗨️ Priorité du thème : n°5/22
- 🗨️ **25% des participants ont voté pour ce thème**
- 🗨️ **Un groupe** a travaillé ce thème
- 🗨️ **Difficile car** impact financier fort, une rentabilité pas évidente et un besoin important de coordination des communes.
- 🗨️ **Facile car** avant tout un choix politique



Qu'est-ce qu'on veut ? Quelle serait la situation idéale ?

THEMES	ENJEUX / OBJECTIFS / PROPOSITIONS	POINT DE VIGILANCE / CONDITIONS
Pour qui ?	<ul style="list-style-type: none"> - Dans les quartiers en difficulté sociales - le transport Handibus aux communautés de communes voisines de la CUD 	

Pour y arriver, qu'est-ce qui doit être fait ?

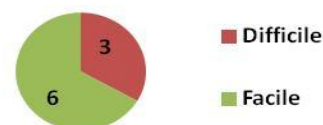
Quoi?	Par qui ?
<ul style="list-style-type: none"> - Création de lignes de bus (minibus) plus fréquentes. - Covoiturage à l'échelle de l'agglomération - Création de navettes à partir des dessertes des grandes lignes de bus - Adapter les horaires aux jeunes - Créer un service de centralisation des besoins pour optimiser les déplacements 	<ul style="list-style-type: none"> - Communauté urbaine



N°6: Réduire la dépendance à la voiture individuelle

- 🗨️ Priorité du thème : n°6/22
- 🗨️ **25% des participants ont voté pour ce thème**
- 🗨️ **Deux groupes** ont travaillé ce thème
- 🗨️ **Difficile** mais pas impossible !

Agir sur ce thème nous semble...



Qu'est-ce qu'on veut ? Quelle serait la situation idéale ?

THEMES	ENJEUX / OBJECTIFS / PROPOSITIONS	POINT DE VIGILANCE / CONDITIONS
Covoiturage	<ul style="list-style-type: none"> - Il faudrait faciliter le stationnement pour le covoiturage. - Développement du covoiturage pour le réseau des entreprises, des associations. - Les entreprises pourraient organiser un service d'information pour faciliter le covoiturage entre employés. - Mettre à contribution les particuliers pour le ramassage de paquets, colis etc. (petits volumes) 	Mettre en place un système de notations sur le net.
Vélos en libre-service, auto-partage	Mise en place de vélib et autolib sur la région.	Faire circuler une pétition afin de voir le nombre d'intéressés potentiels.
Transport à la demande	Développer le transport à la demande.	
En général	Adaptation de l'offre de transport. Réduire le temps de trajet. Avoir le moyen de se déplacer en TRANSPORTS EN COMMUN aussi facilement qu'avec sa propre voiture.	Communiquer sur les alternatives à la voiture individuelle. Rendre attractive financièrement l'offre alternative à la voiture.

Pour y arriver, qu'est-ce qui doit être fait ?

Quoi?	Par qui ?
Centrale de mobilité	Département
Pass unique	SMIRT Syndicat mixte intermodal régional de transports
Augmentation du transport à la demande	CUD Communauté Urbaine de Dunkerque + Echelle du Schéma de Cohérence Territoriale

N°7: Transporter les marchandises par voie fluviale et ferrée

- 🗨️ Priorité du thème : n°7/22
- 🗨️ **23% des participants ont voté pour ce thème**
- 🗨️ **Trois groupes** ont travaillé ce thème
- 🗨️ **Difficile car** il faut revoir la reconversion des transporteurs routiers ; intérêts financiers divergents. Demande une coordination des acteurs. Investissements lourds. Volonté politique, Changement de mentalité des professionnels



Qu'est-ce qu'on veut ? Quelle serait la situation idéale ?

THEMES	ENJEUX / OBJECTIFS / PROPOSITIONS	POINT DE VIGILANCE / CONDITIONS
Axes routiers	Diminution du trafic des poids lourds sur les axes routiers : Désengorger A16 , A25 et A1, mais aussi les RN et autres.	Favoriser les échanges canaux et voies ferrées vers des plateformes routières, avec ensuite petites distribution dans les centres, bourgs ou villes.
Voies ferrées	Favoriser les connexions fret et voyageurs en direction du Pas-de-Calais et de la Belgique.	Electrification de la ligne Dunkerque-Paris.
Ecologie	Impact sur l'environnement. Lutter contre la pollution Diminuer l'empreinte carbone avec moins de poids lourds sur les routes.	
Sécurité routière	Impact sur la sécurité. Cela permet une meilleure sécurité routière pour les véhicules particuliers.	Réseaux routiers de transport, et de fret séparés.
Canal Seine-Nord	Réaliser le canal Seine-Nord avec des entre-canaux.	Rehausser les ponts

Pour y arriver, qu'est-ce qui doit être fait ?

Quoi ?	Par qui ?
<ul style="list-style-type: none"> - Canal Seine Nord - Réseaux ferrés littoraux - Développer les structures fluviales et ferrées - Rendre attractif du point de vue économique ces modes de transport - Aménagement des voies fluviales - Création de plateformes logistiques connectées aux trains-canaux 	<ul style="list-style-type: none"> - Union Européenne, Etat, Conseil Régional, Conseils généraux 59 et 62 - Etat, SNCF, Région, Conseil général - Collectivités, Etat et entreprises privées dans le domaine. - Etat - Entreprises et Etat

N°8 : Utiliser des moyens de transports plus écologiques

- 🗨️ Priorité du thème : n°8/22
- 🗨️ **23% des participants ont voté pour ce thème**
- 🗨️ **Un groupe** a travaillé ce thème



Qu'est-ce qu'on veut ? Quelle serait la situation idéale ?

Faciliter la combinaison de plusieurs moyens de transport écologique :

- Marche
- Vélo
- Transport en commun non polluants

Pour y arriver, qu'est-ce qui doit être fait ?

Quoi?	Par qui ?
<ul style="list-style-type: none"> - Développer des espaces sécurisés pour le passage d'un mode à l'autre - Repenser les titres de transport : titre unique et leur lisibilité - Utiliser les voies fluviales pour les particuliers en voie navigable 	<p>Service public ou initiative privée</p> <p>Collectivités locales Initiatives privées</p>

N°9 : Prendre en compte les différences entre territoires, zones rurales, urbaines et périurbaines.

- 🗨️ Priorité du thème : **n°9/22**
- 🗨️ **21% des participants ont voté pour ce thème**
- 🗨️ **Un groupe** a travaillé ce thème
- 🗨️ **Difficile car** besoin d'une volonté politique
- 🗨️ **Facile car** il suffit d'une volonté politique



Qu'est-ce qu'on veut ? Quelle serait la situation idéale ?

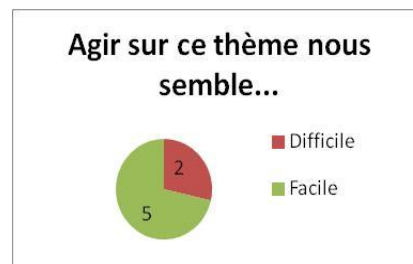
- Mutualiser les transports par zone d'entreprise ou bassin d'emploi
- Titre unique de transport
- Mettre en cohérence les horaires entre moyens de transport
- Mettre en place des aires de covoiturage et des aires de services à la personne et gardes d'enfant
- Information accessible à tous et pas seulement sur internet
- Adapter les pistes cyclables, les connecter, les sécuriser

Pour y arriver, qu'est-ce qui doit être fait ?

Quoi?	Par qui ?
<ul style="list-style-type: none"> - Financements - Tarification - Aires de covoiturage et des aires de services à la personne, gardes d'enfant - Chaque village doit être connecté aux réseaux de transports en commun - Mutualiser les transports par zone d'entreprise ou bassin d'emploi 	<ul style="list-style-type: none"> - Entreprises, usagers, collectivités - Unique, gratuit et financé lors de la collecte d'impôts - Département, associations, transporteurs (AOTU) - Taxi, navettes, location de vélo et mobylettes

N°10 : Aider ceux qui ne se déplacent pas ou plus : lever les freins financiers et psychologiques

- 🗨️ Priorité du thème : n°10/22
- 🗨️ 20% des participants ont voté pour ce thème
- 🗨️ Un groupe a travaillé ce thème
- 🗨️ **Difficile car** volonté politique et manque de moyens financiers



Qu'est-ce qu'on veut ? Quelle serait la situation idéale

THEMES	ENJEUX / OBJECTIFS / PROPOSITIONS	POINT DE VIGILANCE / CONDITIONS
Tarification	Gratuité des transports en ville et tarification modique pour les longues distances intercommunales.	Présence de personnel de sécurité pour faciliter l'information et la communication axée vers les chômeurs.
Accessibilité	Rendre les transports polyvalents et accessibles à tous (handicapés, malvoyants, malentendants, mères de famille, personnes âgées)	Mise aux normes des quais et ajouts de messages vocaux et lumineux
Information	Informers par le biais d'association et par voie orale	Former des intervenants pour parler dans les médias : radio, télé etc...

Pour y arriver, qu'est-ce qui doit être fait ?

Quoi?	Par qui ?
- Gratuité	- Collectivités
- Présence de personnels	- AOTU
- Accessibilité	- AOTU
- Information	- Médias

N°11 : Rapprocher les activités, services et lieux de vie pour réduire les temps de transport

- 🗨️ Priorité du thème : n°11/22
- 🗨️ 18% des participants ont voté pour ce thème
- 🗨️ Deux groupes ont travaillé sur ce thème



Qu'est-ce qu'on veut ? Quelle serait la situation idéale

- Rapprocher les activités des logements et de ce fait réduire l'étalement urbain.
- Limiter les temps de déplacement en réorganisant les infrastructures pour les rendre plus accessibles.
- Adapter les horaires de travail, développer le télétravail afin de désengorger et réduire les temps de transport.
- Prévoir des pôles de télétravail près des villes.
- Renforcer l'efficacité des transports en commun
- Mutualisation des transports entre entreprises
- Permettre de déposer ses enfants en garde ou à l'école par mode doux avant de se rendre sur son lieu de travail.
- Création de crèches et des lignes directes pour y accéder
- Rapprocher les activités : si ce sont des usines polluantes, garder une certaine distance entre logement et travail.
- De vrais transports collectifs.
- Pouvoir mettre ses enfants à l'école à côté de son lieu de travail : revoir la carte scolaire.
- Réduire l'étalement urbain en relocalisant les commerces et entreprises, désengorger les grands axes en proposant des alternatives à la voiture.

Pour y arriver, qu'est-ce qui doit être fait ?

Quoi?	Par qui?
- Regrouper les différents services administratifs autour d'une plate-forme multimodale.	- Collectivités
- Créer des voies de circulation réservées au transport en commun pour des bus rapide par exemple.	- AOTU
- Développer des horaires plus souples et faire le lien entre urbain et périurbain.	- Collectivités
- Adapter les horaires de travail et prévoir des pôles de télétravail	- Entreprises
- Rapprocher les activités	- Politiques publiques

N°12 : Communiquer sur les avantages comparés des différents transports : Quel coût ? Quel impact écologique ?

- 🗨️ Priorité du thème : n°12/22
- 🗨️ **8% des participants ont voté pour ce thème**
- 🗨️ **Un groupe a travaillé ce thème**



Qu'est-ce qu'on veut ? Quelle serait la situation idéale ?

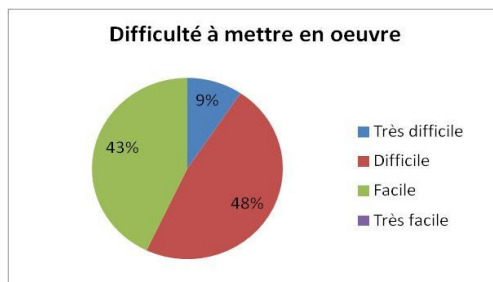
THEMES	ENJEUX / OBJECTIFS / PROPOSITIONS
Information	Centralisée permettant de connaître en fonction de l'horaire et du nombre de personnes transportée : L'impact économique du trajet L'impact écologique du trajet L'impact accidentologie du trajet
Sensibilisation	Sensibilisation des personnel (entreprises, collectivités etc.) sur les impacts des modes de transport Relations directes entre experts, agents techniques et usagers, citoyens Forums de discussion où chacun propose une idée, solution ou demande de l'information Etiquette empreinte écologique (coût par km, impact pollution, accidentologie..)

Pour y arriver, qu'est-ce qui doit être fait ?

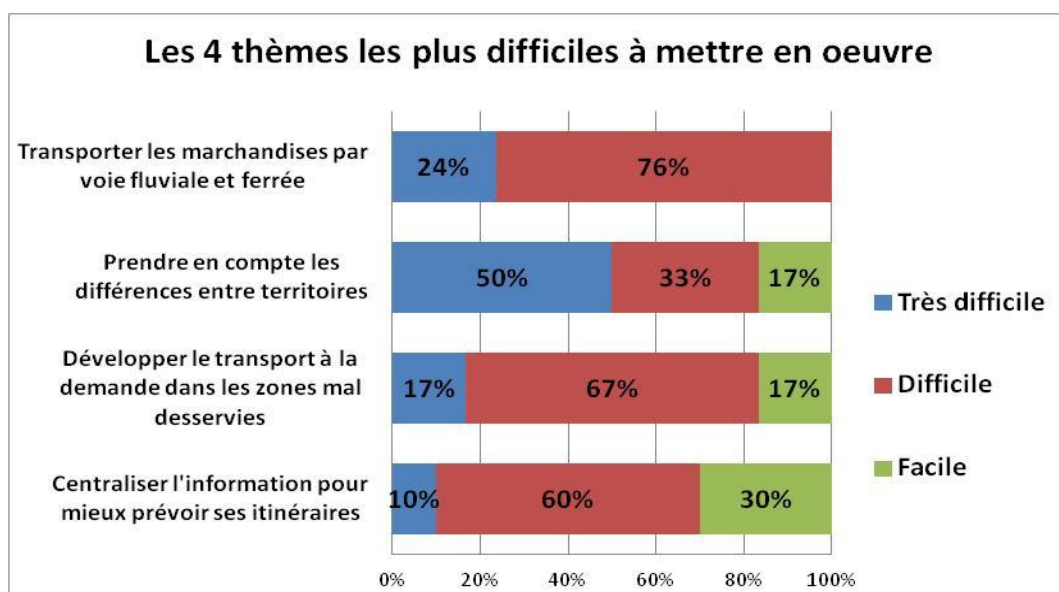
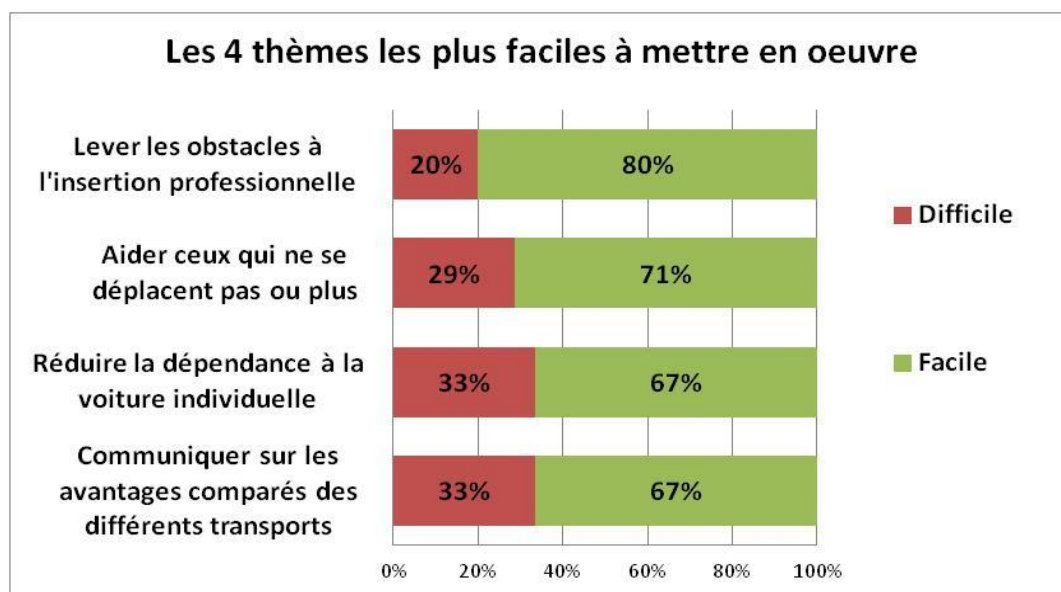
Quoi?	Par qui ?
<ul style="list-style-type: none"> - Site internet qui renvoie une empreinte écologique améliorée multicritères - Séances de sensibilisation 	<ul style="list-style-type: none"> - Ministère du développement durable via l'ADEME - AOT et structures associatives

3- Vote de difficulté à la mise en œuvre

Les traitements des thèmes se sont clôturés par un vote individuel répondant à la question : Agir sur ce thème me semble très difficile/difficile/facile/très facile.



Globalement, les mesures semblent difficiles à mettre en œuvre pour 57% des participants et plutôt faciles pour 43% des participants. On remarque qu'aucun des participants n'a jugé que les mesures ne soient très faciles à mettre en œuvre.



PROCHAIN RENDEZ-VOUS > FORUM DE SYNTHÈSE LE JEUDI 16 MAI 2013

TOUTES LES INFORMATIONS SUR  jeparticipe.lenord.fr