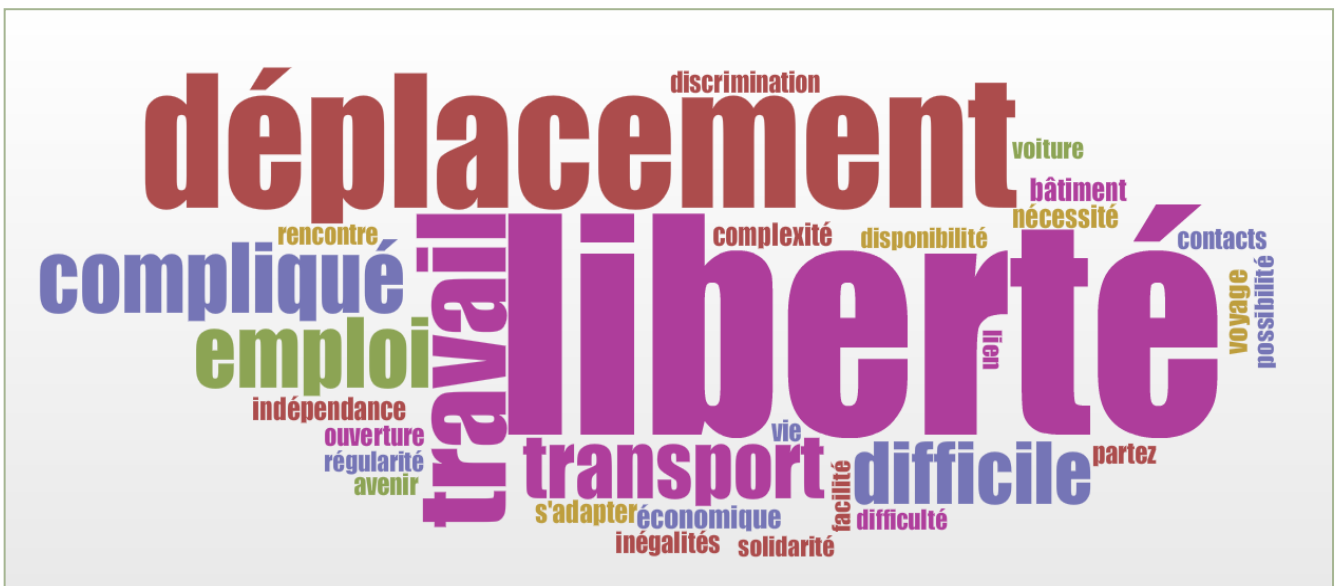


Ateliers Citoyens Départementaux sur la Mobilité
Arrondissement de l'Avesnois
Maubeuge - Hôtel de Ville
14 mars 2013
80 participants



Les mots de la mobilité dans l'Avesnois : la mobilité pour vous c'est...

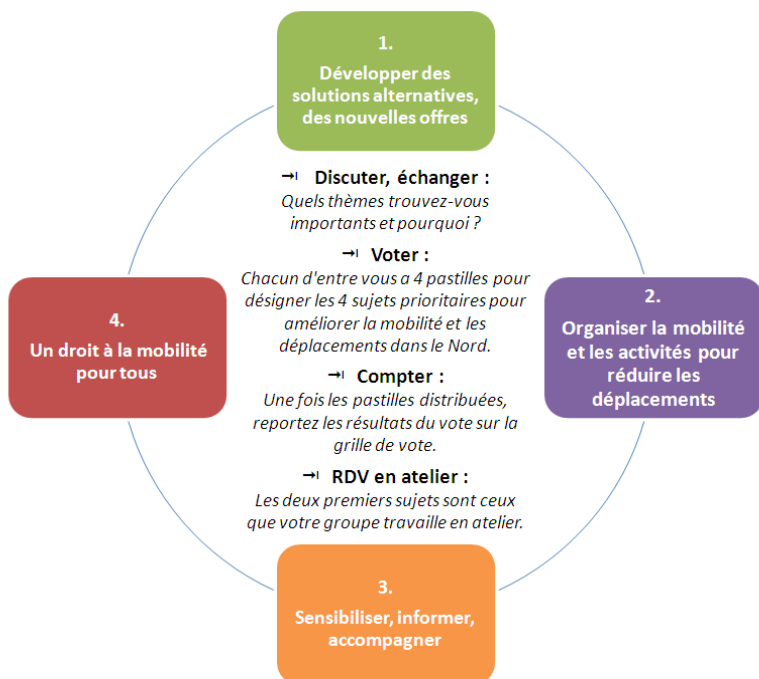


Près de 80 personnes étaient présentes à l'Atelier citoyen départemental de l'arrondissement d'Avesne pour débattre de la mobilité sur le département. Patrick KANNER, Président du Conseil général, Didier MANIER, 1^{er} Vice-président du Conseil général en charge des transports et des infrastructures et Rémi PAUVROS, Député-Maire de Maubeuge, ont rappelé l'importance de la thématique de la mobilité dans le Nord et la

nécessité d'associer les citoyens à la réflexion collective. En s'inspirant des contributions déposées sur le site jeparticipe.lenord.fr, les participants, répartis par table au hasard, ont approfondi le débat engagé. Ils ont travaillé en deux temps : une étape de priorisation des enjeux par vote, puis une étape d'approfondissement de deux enjeux par table. Ce compte-rendu restitue les échanges et les productions qui ont eu lieu lors de cette soirée.

1- Priorisation par table des enjeux de la mobilité

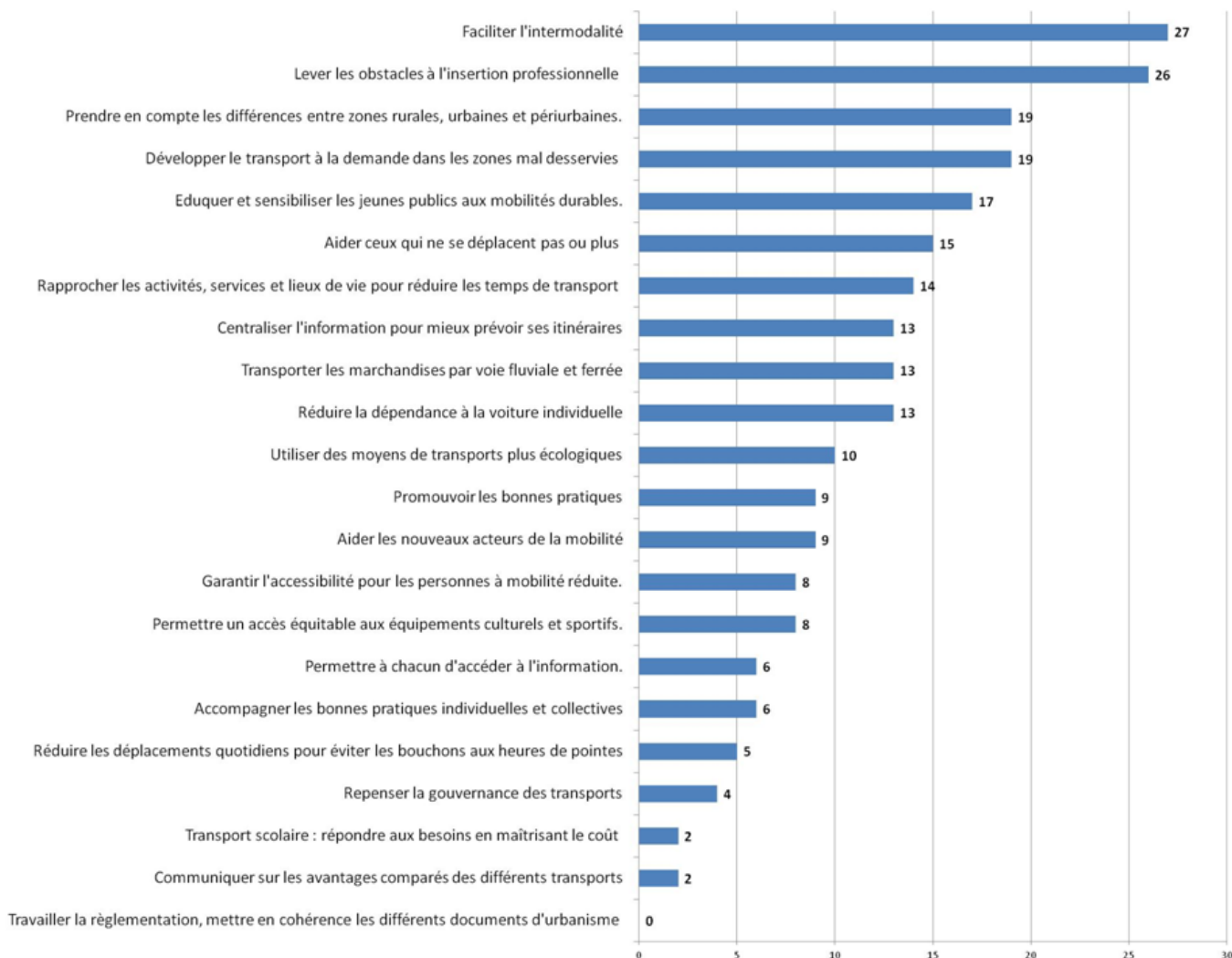
Cartographie du débat – Les enjeux de la mobilité



22 enjeux de la mobilité sont ressortis de l'analyse des contributions déposées sur le site internet <http://jeparticipe.lenord.fr> Ces 22 thèmes de travail ont été répartis en 4 familles :

1. Développer des solutions alternatives et des nouvelles offres
2. Organiser la mobilité et les activités pour réduire les déplacements
3. Sensibiliser, informer, accompagner
4. Un droit à la mobilité pour tous

Résultats du vote de priorisation des 21 thèmes



2- Approfondissement des enjeux en atelier

Chaque table s'est rendue en atelier avec 2 thèmes à approfondir. En tout, **9 thèmes ont été traités** :

1. **Faciliter le passage d'un mode de transport à un autre, l'intermodalité (4 tables)**
2. **Lever les obstacles à l'insertion professionnelle liés à la mobilité (4 tables)**
3. **Aider ceux qui ne se déplacent pas ou plus : lever les freins financiers et psychologiques (3 tables)**
4. **Eduquer et sensibiliser les jeunes publics aux mobilités durables (2 tables)**
5. **Rapprocher les activités, services et lieux de vie pour réduire les temps de transport (2 tables)**
6. **Centraliser l'information pour mieux prévoir ses itinéraires**
7. **Réduire la dépendance à la voiture individuelle (covoiturage, auto partage etc.)**
8. **Développer le transport à la demande dans les zones mal ou peu desservies**
9. **Promouvoir les bonnes pratiques en donnant l'exemple dans les institutions publiques et en encourageant les acteurs privés.**

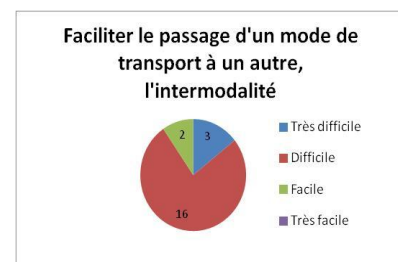
Treize thèmes n'ont pas été traités parmi lesquels certains avaient remporté un nombre notable de votes :

- Prendre en compte les différences entre territoires, zones rurales, urbaines et périurbaines. (19 votes)
- Transporter les marchandises par voies fluviales et ferrées (13 votes)
- Utiliser des moyens de transports plus écologiques (10 votes)



N°1 : Faciliter le passage d'un mode de transport à un autre, l'intermodalité

- 🗨️ Priorité du thème : n°1/22
- 🗨️ **44% des participants ont voté pour ce thème**
- 🗨️ **Trois groupes** ont travaillé ce thème
- 🗨️ **Facile car** nécessite juste de la coordination et de la mutualisation ! Il suffit de discuter, (ce qui peut paraître difficile mais pensons aux citoyens) ; Territoire rural, pas autant de transports qu'à Paris où la cohérence se fait de manière importante.
- 🗨️ **Difficile car** trop d'intervenants, de technologies nécessaires, besoin d'une réelle volonté politique ; c'est déjà compliqué d'organiser les horaires pour chaque mode de transport ; besoin de trouver l'autorité compétente pour harmoniser l'ensemble ; manque de connaissance de tous les réseaux de mobilité.



Que veut-on ? Quelle serait la situation idéale ?

THEMES	ENJEUX / OBJECTIFS / PROPOSITIONS	POINT DE VIGILANCE / CONDITIONS
Desserte	Desservir les entreprises Pas de bus entre Aulnoyes et Leval	Ex : Zone d'activité de Gréveux
Horaires	Coordonner les horaires Un respect des horaires pour de bonnes correspondances	Bus-train + horaires fixes TERGU axe Lille-Fourmies, plus de directs
Orientation	Faciliter l'orientation Regrouper l'information	Signalétique efficace pour un passage rapide d'un transport à un autre Afficher les horaires du tram dans le bus
Parking	Parking près de chaque pôle intermodal	Avec abris pour les usagers
En général	Titre unique de transport Site unique d'information	

Pour y arriver, qu'est-ce qui doit être fait ?

Quoi?	Par qui ?
<ul style="list-style-type: none"> - Desservir les entreprises (MCA Maubeuge) - Concertation des transporteurs - Coordonner les horaires - Complémentarité des transports - Faciliter l'orientation - Limiter les temps d'attentes aux correspondances - Carte de transport unique - Coordination et régulation des transports - Respect des horaires et mise en place d'un moyen de transport par l'entreprise en cas de retards fréquents - Parkings sécurisés voitures vélos (et éviter les voitures qui empêchent les autres de venir faire leurs courses en ville) parkings silos bien paysagés et accueil des piétons par des abris 	<p>Entreprises, plan de déplacement</p> <p>Les transporteurs, une gouvernance unique ?</p> <p>Organisme unique de contrôle de régulation et d'information indépendant au niveau national</p> <p>Les collectivités</p>

N°2 : Lever les obstacles à l'insertion professionnelle liés à la mobilité

- 🗨️ Priorité du thème : n°2/22
- 🗨️ **43% des participants ont voté pour ce thème**
- 🗨️ **Quatre groupes** ont travaillé ce thème
- 🗨️ **Difficile car** : besoin de mobiliser différentes autorités politiques ; changements de comportements de chacun ; des moyens financiers importants, un accompagnement individuel ; coût des navettes d'entreprises ; coordination des décideurs.



Qu'est-ce qu'on veut ? Quelle serait la situation idéale ?

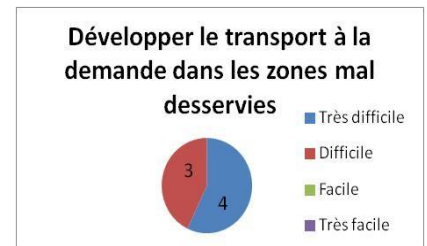
THEMES	ENJEUX / OBJECTIFS / PROPOSITIONS	POINT DE VIGILANCE / CONDITIONS
Offre	Etre à moins d'une demi-heure des lieux d'emploi et de formation Des transports la nuit pour les emplois nocturnes	Développer une offre taxi social, garage social, autoécole sociale
Accès au permis	Mettre en place des formations au permis de conduire tout au long de la vie Egalité dans l'accès au permis	Les structures de formation (autoécole sociale) doivent être accessibles en transports en commun
Information	Intensifier la communication pour une meilleure utilisation des modes de transports	Meilleur accès à l'information, guichet unique et site unique
Tarifification	Un Pass Mobilité pour les personnes en réinsertion Favoriser les personnes en reprise d'activité pour l'achat d'un titre de transport via du microcrédit social	Prioriser les personnes n'ayant pas de véhicule personnel
Monde du travail	Renforcer l'accessibilité des zones industrielles, rapprocher les pôles d'emploi, de vie et de formation	Développer les navettes d'entreprises

Pour y arriver, qu'est-ce qui doit être fait ?

Quoi ?	Par qui ?
<ul style="list-style-type: none"> - Gratuité des transports collectifs - Aménagement du territoire pour une rapidité de liaisons entre les pôles de vie, d'emploi et de formation - Accompagner la mobilité des personnes en difficulté - Améliorer l'accès au permis de conduire tout au long de la vie - Passe Mobilité - Microcrédit social pour l'accès au véhicule, permis - Renforcer l'accès aux zones industrielles - Renforcer la communication sur les moyens de déplacement existants (Guide de la mobilité, bulletins municipaux...) 	<p>Collectivités</p> <p>CCAS et Mission Locale Collectivités associations auto-écoles Transporteurs Communes, associations Transporteurs</p> <p>Collectivités</p>

N°3 : Développer le transport à la demande dans les zones mal desservies

- 🗨️ Priorité du thème : n°4/22
- 🗨️ **31% des participants ont voté pour ce thème**
- 🗨️ **Un groupe** a travaillé ce thème
- 🗨️ **Difficile car** : problèmes juridiques d'assurance et organisation complexe



Que veut-on ? Quelle serait la situation idéale ?

Un service public ouvert à tous et qui dessert toutes les zones géographiques

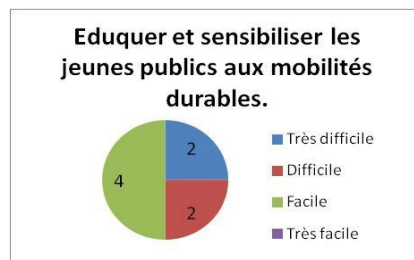
Pour y arriver, qu'est-ce qui doit être fait ?

Quoi ?	Par qui ?
- Un appel surtaxé à une plate-forme qui financerait le coût du transport pour le particulier	- L'opérateur de cette plate-forme.



N°4 : Eduquer et sensibiliser les jeunes publics aux mobilités durables

- 🗨️ Priorité du thème : **n°5/22**
- 🗨️ **28% des participants ont voté pour ce thème**
- 🗨️ **Deux groupes** ont travaillé ce thème



Que veut-on ? Quelle serait la situation idéale ?

- Développer chez les jeunes l'usage des transports collectifs, et le sens de la collectivité
- A Fourmies la situation idéale c'est des jeunes autonomes dans la mobilité qui concevraient leurs propres moyens de mobilité durable.
- A Maubeuge l'idéal serait des jeunes qui se défont de l'idée du « tout voiture »

Pour y arriver, qu'est-ce qui doit être fait ?

Quoi?	Par qui ?
- Développer la marche à pied pour les adultes et éviter le « tout voiture »	- Campagne d'information et éducation populaire
- Des activités vélo à l'école	- L'éducation nationale
- Des sorties marche parents-enfants	- Associations
- Une journée sans voiture en centre-ville	- Communes
- Mettre en avant les bienfaits du vélo et de la marche pour la santé	- Associations
- Mettre à disposition des jeunes des vélos en centre-ville	- Communes
- Sensibiliser sur la mobilité au quotidien	- Associations

N°5 : Aider ceux qui ne se déplacent pas ou plus : lever les freins financiers et psychologiques

- 🗨️ Priorité du thème : n°6/22
- 🗨️ **25% des participants ont voté pour ce thème**
- 🗨️ **Trois groupes** ont travaillé ce thème
- 🗨️ **Difficile car** : cela demande l'engagement et l'intervention de nombreux acteurs
- 🗨️ **Facile** : avec l'effort et la bonne volonté de tous



Que veut-on ? Quelle serait la situation idéale ?

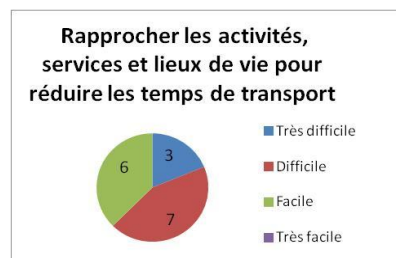
THEMES	ENJEUX / OBJECTIFS / PROPOSITIONS	POINT DE VIGILANCE / CONDITIONS
Freins psychologiques	Accompagnement des personnes	Actions culturelles Accompagnement physique
Freins financiers	Adaptation des tarifs en fonction des revenus. Titres de transport unique	Associer les aides à des démarches d'engagement Tarifs en fonction du quotient familial
Information	Faire connaître les dispositifs européens d'aides à la mobilité. Développer l'information pour les publics isolés	Dans les petites communes, publics sans voitures et excentrés
Accès	- aux activités sportives du Val Joly pour les jeunes - aux soins	

Pour y arriver, qu'est-ce qui doit être fait ?

Quoi?	Par qui ?
<ul style="list-style-type: none"> - Parcours mobilité à développer (ateliers), organisations de sorties collectives, emplois saisonniers hors du département - Vacances familiales avec un animateur/famille - Transport à la demande - Informations sur le Service Volontaire Européen - Stages Léonardo - Permanence dans les lieux clés d'un référent sur les transports en général - Meilleure information des référents dans l'insertion professionnelle - Accès aux activités sportives (Val Joly) pour les personnes sans permis - Accès aux soins pour les personnes qui en ont besoin (location de voitures électriques) - Associer les aides à la mobilité à des démarches d'engagement (financement du permis contre quelques heures de travail ex. Neuf-Mesnil) - Navettes vers les entreprises - Accompagnement physique à la découverte des transports de façon ludique - Financer l' « action » 	<p>Association ADESSA</p> <p>Centre social de Maubeuge Syndicat mixte du Val de Sambre Lycées, Missions Locales Pôle emploi, centre de formations 1 association, 1 structure, 1 centre social Ramassage à domicile à prix modique SNCF Transville, hôpitaux, harmonisation des modes de déplacement Les communes Entreprises Associations, référents</p> <p>Le Département et la Région</p>

N°6 : Rapprocher les activités, services et lieux de vie pour réduire les temps de transport

- 🗨️ Priorité du thème : n°7/22
- 🗨️ **23% des participants ont voté pour ce thème**
- 🗨️ **Deux groupes** ont travaillé ce thème
- 🗨️ **Facile car** les ressources existent et on peut mettre en œuvre une démarche progressive par étapes
- 🗨️ **Difficile car** prospective à très long terme, changer notre vision de la ville, travail en partenariat et de façon participative



Que veut-on ? Quelle serait la situation idéale ?

- Ne pas avoir à se déplacer pour travailler
- Maintien des services de proximité, des commerces et des activités
- Implication des habitants dans la définition de leur lieu de vie
- Des bassins d'emplois adaptés à la population active
- Une prise en compte dans la planification de l'aménagement et de l'urbanisme du territoire
- Repenser l'urbanisme, un habitat au plus près des lieux de travail et activités, plus de lieux favorisant la mobilité
- Reconstituer des villages autonomes
- Des services publics de proximité

Pour y arriver, qu'est-ce qui doit être fait ?

Quoi ?	Par qui ?
<ul style="list-style-type: none"> - Développer le télétravail par des aides publiques incitatives - Revitaliser les zones d'activités et commerces en milieu rural - Favoriser la mobilité pour équilibrer les territoires - Repenser la ville et l'urbanisme pour éviter les séparations domicile/travail - Mise en œuvre d'un nouvel urbanisme qui renforcerait la proximité des lieux de vie et de travail - A chacune des étapes : démocratie participative 	<ul style="list-style-type: none"> - Entreprises, Etat et collectivités - Grande distribution, développement de leurs commerces de proximité - Transporteurs et collectivités - Collectivités et acteurs du territoire - Collectivités, Etat et entreprises - Collectivités

N°7 : Centraliser l'information pour mieux prévoir ses itinéraires

- 💬 Priorité du thème : **n°8/22**
- 💬 **21% des participants ont voté pour ce thème**
- 💬 **Un groupe** a travaillé ce thème
- 💬 **Facile car** c'est juste une question d'organisation entre acteurs et de mise commun des informations



Que veut-on ? Quelle serait la situation idéale ?

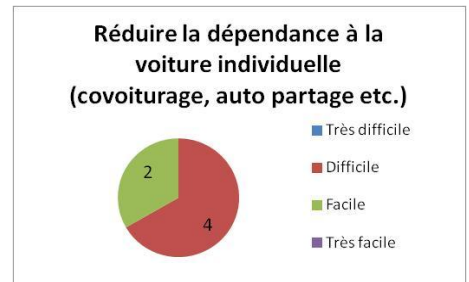
- Un site internet avec toutes les informations pour se déplacer d'un point à un autre: coût, horaires, intermodalité, covoiturage, autopartage, itinéraires
- Une plate-forme téléphonique pour ceux qui n'ont pas internet (appel gratuit)
- Une borne interactive dans les mairies/gares pour accéder au site en question

Pour y arriver, qu'est-ce qui doit être fait ?

Quoi?	Par qui ?
<ul style="list-style-type: none"> - Un site internet avec toutes les informations pour se déplacer : coût, horaires, intermodalité, covoiturage, autopartage, itinéraires - Une plate-forme téléphonique (appel gratuit) - Des bornes interactives en mairies et gares 	<ul style="list-style-type: none"> - SMIRT - Intercommunalités communes

N°8 : Réduire la dépendance à la voiture individuelle

- 🗨️ Priorité du thème : n°9/22
- 🗨️ **21% des participants ont voté pour ce thème**
- 🗨️ **Un groupe** a travaillé ce thème
- 🗨️ **Difficile car** décider de l'aménagement semble facile mais changer les mentalités est plus difficile



Que veut-on ? Quelle serait la situation idéale ?

- Changement de comportement
- Aménagement raisonné
- Développer le covoiturage, l'organiser et le rendre sympa
- Des pôles de vie : habitat-travail

Pour y arriver, qu'est-ce qui doit être fait ?

Quoi?	Par qui ?
<ul style="list-style-type: none"> - Impulser le changement de comportement - Prioriser les dossiers liés au transport en commun systématiquement 	<ul style="list-style-type: none"> - Ecoles et entreprises - Collectivités

N°9 : Promouvoir les bonnes pratiques en donnant l'exemple dans les institutions publiques et en encourageant les acteurs privés

- 🗨️ Priorité du thème : n°10/22
- 🗨️ 15% des participants ont voté pour ce thème
- 🗨️ Un groupe a travaillé ce thème
- 🗨️ **Difficile car** intérêts divergents, inertie des Institutions et besoin de financements



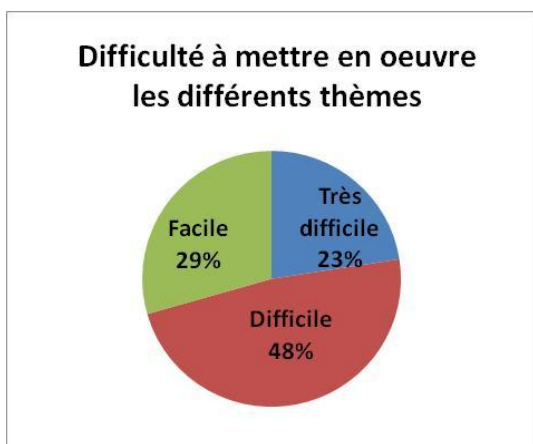
Que veut-on ? Quelle serait la situation idéale

- Incitations des institutions aux transports en commun y compris le covoiturage
- Les mêmes horaires de travail dans les institutions pour mettre en commun les moyens de transport
- Adaptation des moyens de transports aux flux d'usagers
- Créer des liens entres pôles de transports et pôles d'entreprises
- S'adapter aux horaires et lieux des entreprises

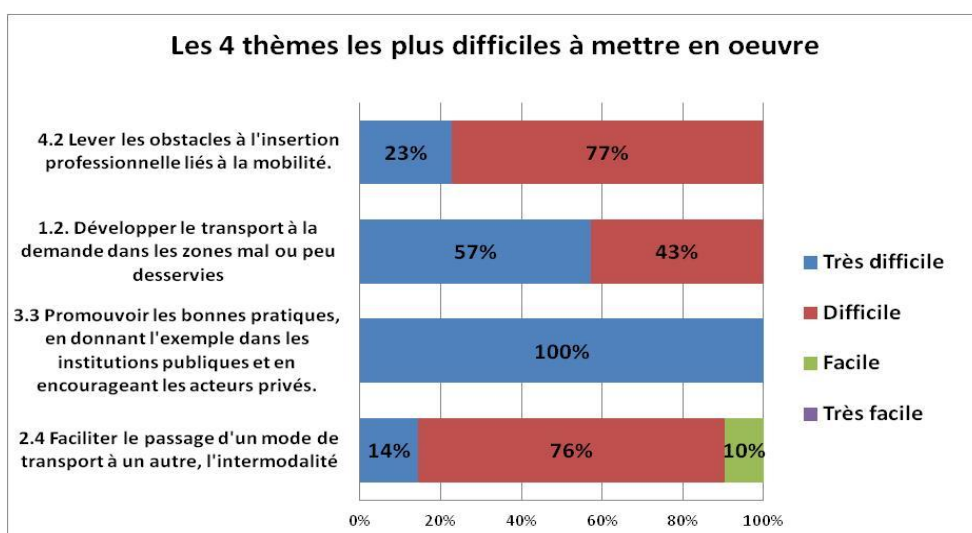
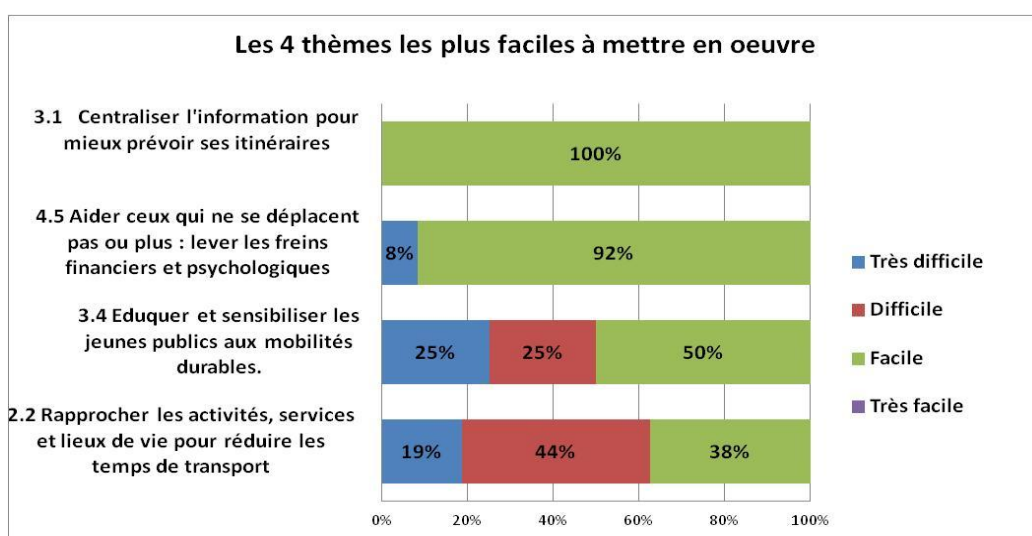
Pour y arriver, qu'est-ce qui doit être fait ?

Quoi?	Par qui ?
<ul style="list-style-type: none"> - Incitations - Mêmes horaires pour tous dans les institutions - Adaptation des moyens aux flux - Créer des liens entres pôles de transports et pôles d'entreprises - S'adapter aux horaires et lieu des entreprises 	<ul style="list-style-type: none"> - Institutions - Volonté politique - AOTU - Transporteurs et entreprises - Transporteurs et entreprises

3- Vote de difficulté à la mise en œuvre



Les traitements des thèmes se sont clos par un vote individuel répondant à la question : « Agir sur ce thème me semble très difficile/difficile/facile/très facile ». Globalement, les mesures semblent difficiles à mettre en œuvre pour 71% des participants et faciles pour seulement 29% des participants. On remarque qu'aucun des participants n'a jugé que les mesures ne soient très faciles à mettre en œuvre.



PROCHAIN RENDEZ-VOUS > FORUM DE SYNTHÈSE LE JEUDI 16 MAI 2013

TOUTES LES INFORMATIONS SUR  jeparticipe.lenord.fr